



Værd at vide om sagsbehandling

Det kan være svært at overskue kontakten til kommunen og andre instanser, når du bliver hjertesyg.

Vi har derfor udarbejdet følgende råd:

- Sørg for at kende oplysningerne i din sag ved kommunen, så du kan følge med i vurderinger og sagens udvikling
- Hvis du ønsker det, har du ret til aktindsigt
- Spørg til forventet sagsbehandlingstid ved ansøgninger
- Du har ret til at medbringe en bisidder til møder med det offentlige
- Vær opmærksom på muligheden for at inddrage din fagforening - nogle faglige organisationer tilbyder bisidderfunktion
- Forbered dig før samtaler med kommunen og andre instanser. Hvad ønsker du at tale om?
- Vær opmærksom på kommunens pligt til at partshøre dig i bestemte situationer
- Du har ret til at få afgørelser meddelt skriftligt med klagevejledning
- Vær opmærksom på klagefristen, hvis du er uenig i afgørelsen og ønsker at klage.

Hjerteforeningen har omkring 130.000 medlemmer og flere tusinde frivillige i hele landet. Vi er en privat sygdomsbekæmpende organisation, der arbejder med forskning i hjerte-kar-sygdomme, forebyggelse og patientstøtte. Midlerne til vores arbejde stammer fra generøse bidrag doneret af danskerne, virksomheder og fonde.

RÅDGIVNING

På Hjertelinjen kan du få gratis og professionel rådgivning alle hverdage kl. 9-16. Hjertelinjen er åben for alle og alle henvendelser er velkomne. Kontakt Hjertelinjen på tlf. 70 25 00 00 eller via hjerteforeningen.dk

FRIVILLIG

Har du tid og lyst til at blive en del af vores fællesskab og give en hjælpende hånd til hjertesagen?

Kontakt os på tlf. 70 25 00 00 eller på frivillig@hjerteforeningen.dk. Du kan læse mere på frivillignet.hjerteforeningen.dk.

STØT HJERTESAGEN

På vegne af Danmarks mere end 500.000 hjerte-kar-patienter og deres pårørende er Hjerteforeningen taknemmelig for den livsvigtige økonomiske støtte. Hvis du vil bidrage, ring på tlf. 70 25 00 00 eller gå ind på hjerteforeningen.dk/stoet-os



Vognmagergade 7, 3. | 1120 København K
Tlf: 70 25 00 00 | post@hjerteforeningen.dk | www.hjerteforeningen.dk



Socialrådgivning - voksne



Socialrådgivning i Hjertereforeningen

Hjertereforeningens socialrådgiver hjælper voksne hjertepatienter og pårørende i spørgsmål af socialfaglig karakter. Socialrådgivningen er fortrolig og uvildig. Hjertereforeningens socialrådgiver kan hjælpe dig, hvis du mangler overblik i din sag ved kommunen, har brug for at kende dine rettigheder og muligheder eller har brug for hjælp til at forstå lovgivningen.

Temaerne for rådgivningen er mange og er ikke begrænset til et bestemt område. Det kan være, du har brug for rådgivning om din arbejdssituation, men det kan også omhandle hjælp og støtte i hjemmet, eller andet der relaterer sig til din hjerte-kar-sygdom.

Det kan være rådgivning om:

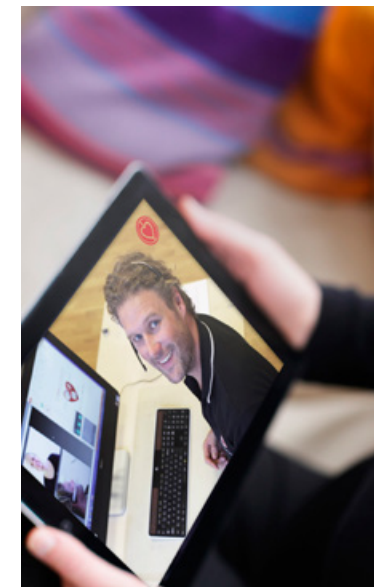
- Sygemelding og sygedagpenge
- Jobafklaringsforløb
- Kompenserende ordninger på arbejdsmarkedet
- Revalidering
- Ressourceforløb
- Fleksjob
- Førtids- og seniorpension
- Dækning af medicinudgifter
- Personlig pleje og praktisk bistand
- Pasning af nærtstående med alvorlig sygdom eller pasning af døende.

Lovgivningen er kompleks og svært at forstå, når du får en hjertesygdom. Søg rådgivning og vejledning i tide og bliv "klædt bedre" på.

Det rådgiver vi om

- Du er sygemeldt og har brug for rådgivning i forbindelse med sygedagpenge og/eller afklaring af din arbejdsevne
- Du har øget sygefravær fra dit arbejde og brug for at vide noget om arbejdsfastholdelse og støttemuligheder
- Du skal på rehabiliteringsteammøde i kommunen og har behov for rådgivning og vejledning om ressourceforløb, fleksjob og førtidspension
- Du har på grund af din sygdom svært ved at klare dig uden støtte i dit hjem og har brug for rådgivning om hjælp til personlig pleje og praktiske opgaver i hjemmet
- En af dine nærmeste er blevet alvorligt syg, og du har brug for rådgivning om mulighederne for pasning.

Ovenstående er eksempler – din henvendelse kan derfor også omhandle andre problemstillinger.



Socialrådgivning kan hjælpe dig med at opnå større tryghed i mødet med kommunen og andre instanser.

Hvornår og hvordan

Du kan få rådgivning på Hjertelinjen 70 25 00 00 alle hverdage kl. 9-16. Du kan også sende en mail til hjertelinjen.dk eller bestille tid til en online videorådgivning.

Hør i denne video hvordan Hjertereforeningens socialrådgiver kan hjælpe og guide dig: <https://www.youtube.com/watch?v=nPf2i5agJo0>

