

Status på hjerterehabilitering i Danmark?

2 perspektiver:

Arbejdsmarkedstilknytning

Ulighed i (hjerter)sundhed

Thomas Maribo

- Professor, Institut for folkesundhed, Aarhus Universitet
- Forskningsleder, DEFACTUM, Region Midtjylland

Arbejdsmarkedstilknytning, personer med hjertesygdom

- Hjertepatienters udfordringer i forhold til arbejde?
- Hvad kan vi gøre for at forbedre arbejdsfastholdelse hos personer i hjerterehabilitering?

**EUROPEAN SOCIETY OF
CARDIOLOGY:
CARDIAC REHABILITATION
AND EXERCISE TRAINING
RECOMMENDATIONS
(update 2021)**



EUROPEAN SOCIETY OF
CARDIOLOGY:

CARDIAC REHABILITATION
AND

ERC guideline 2021:

- Der er god evidens for at give personer i hjerterehabilitering støtte til at fastholde tilknytning til arbejdsmarkedet
- NKR:
 - God praksis at afdække tilknytning til arbejdsmarkedet hos patienter med iskæmisk hjertesygdom og hjertesvigt, og hos patienter, som har fået lavet en hjerteklapoperation
 - God praksis at støtte patienterne i at vende tilbage til arbejdet i videst muligt omfang

Patient
assessment with
med...

Risk factor
control

...nseling

Hjertepatienters udfordringer

Registerundersøgelse

FULL RESEARCH PAPER
Cardiac rehabilitation

ESC
European Society
of Cardiology
European Journal of Preventive Cardiology (2022) 00, 1–9
<https://doi.org/10.1093/eurjpc/zwac249>

Diagnostic group differences in return to work
and subsequent detachment from employment
following cardiovascular disease: a nationwide
cohort study

Sidsel Marie Bernt Jørgensen^{1,2*}, Thomas Alexander Gerdts^{1,3},
Nina Føns Johnsen¹, Gunnar Gislason^{1,4,5}, Mohamad El-Chouli¹, Stig Brøndum¹,
Thomas Maribo^{6,7}, and Maria Kristiansen²

¹The Danish Heart Foundation, Section of Cardiovascular Research, Vognmøllevej 7, 3rd Floor, 1120 Copenhagen K, Denmark; ²Department of Public Health & Center for Healthy Aging, Øster Farimagsgade 5, 1353 Copenhagen K, Denmark; ³Department of Cardiology, Copenhagen University Hospital Hørsholm and Gentofte, Gentofte Hospitalvej 1, 2900 Hellerup, Denmark; ⁴Department of Clinical Medicine, University of Copenhagen, Blegdamsvej 28, 2200 Copenhagen N, Denmark; ⁵Department of Public Health, Aarhus University, Bartholins Allé 2, 8000 Aarhus C, Denmark; and ⁶DEFACTUM, Central Denmark Region, P. P. Ørums Gade 11, 8000 Aarhus C, Denmark.

Received 11 August 2022; revised 14 October 2022; accepted 26 October 2022; online publication ahead of print 1 November 2022

- 2018: ny-diagnosticerede
- 35-65 år – i arbejde ved diagnose
- Ikke på offentlig forsørgelse 3 mdr før diag (sygedagpenge, førtidspension - osv)
- 8.179 patienter
- 48% iskæmi, 31% atrieflimmer, 10% hjertesvigt, 10% hjerteklapsygdom

2 forskellige outcomes:

1. **Kom patienterne tilbage på arbejde?** – dvs **Uden offentlig forsørgelse i 4 sammenhængende uger** i perioden 1 år efter diagnose.
2. **Forblev de i arbejde, eller blev de sygemeldt igen?** De, der kom tilbage til arbejde: Risiko for at ryge ud af arbejdsmarkedet igen i perioden 6 mdr efter de kommet på arbejde igen

Tilbage til arbejde 1 år efter diagnose

- 89,8% kom tilbage i arbejde

Alder	Tilbage i arbejde	Ikke tilbage
35-40	92,4 %	7,6 %
41-45	91,9 %	8,1 %
46-50	89,8 %	10,2 %
51-55	90,6 %	9,4 %
56-60	90,4 %	9,6 %
61-65	87,3 %	12,7 %

Ud af arbejdsmarkedet igen min 4 sammenhængende uger

- 23,5 % kunne ikke fastholde arbejde!!

Alder	Fasthold ikke arbejde	Fastholdt arbejde
35-40	24,6 %	75,4 %
41-45	22,9 %	77,1 %
46-50	23,9 %	76,1 %
51-55	22,7 %	77,3 %
56-60	20,8 %	79,2 %
61-65	27,6 %	72,4 %

Hvem bliver ikke i arbejde?

- Hele gruppen:
- 24,6%

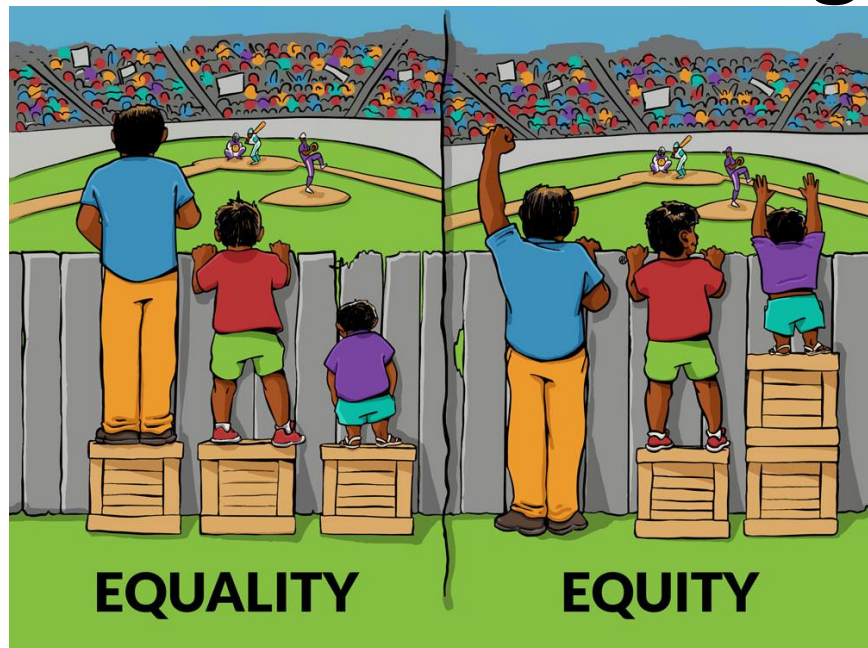
Diagnose		Hvor mange kommer på
Isc	Uddannelse	Hvor mange kommer på offentlig forsørgelse igen
At	Ingen	30,0 %
Hj	Kort	24,1 %
Hj	Mellemlang	20,9 %
	Høj	17,7 %

- Der er forøget risiko hos patienter med hjertesvigt
- Der er forøget risiko hos patienter lav uddannelse

Hvad er det så vi skal gøre?

- Arbejdsrettet rehabilitering er en kernekomponent!
- Rådgivning om tilbagevenden til arbejde skal være en del af den tidlige indsats (under indlæggelse) og følges i hjerterehabilitering
- Tal med patienten/borgeren om arbejde – flere gange i forløbet
- Skab kontakt til jobcenteret – tag ansvar, kontakt samarbejdspartnere
- Trepårtssamtaler er guld værd
- Brug hjertelinjen! de er supergode

Social ulighed i sundhed



- Vores opgave er at hjælpe folk med at overvinde vanskeligheder de møder med deres hjertesygdom (hegnet)
- Vi skal hjælpe dem med as se ud over hegnet!

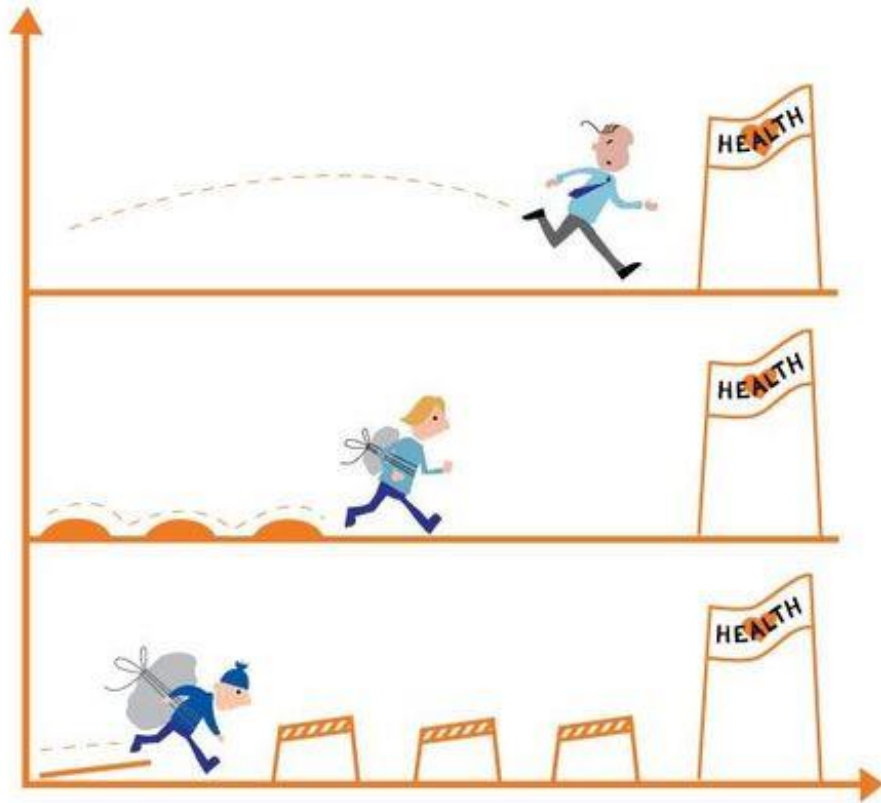
Social ulighed i sundhed

Henviser til uligheder eller forskelle i

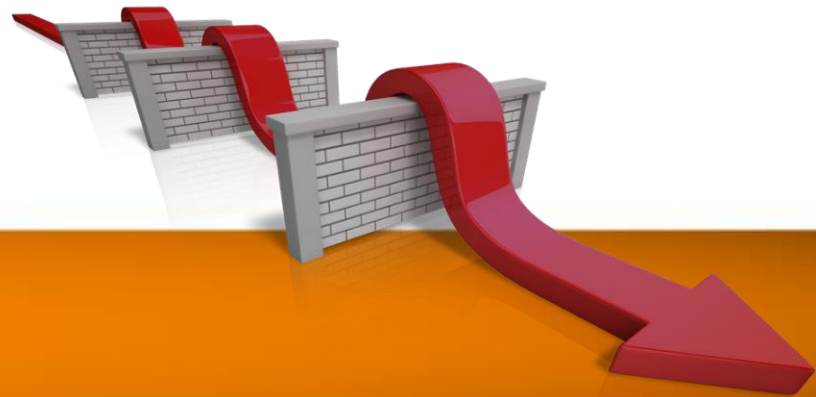
A. forekomsten af sygdom

B. konsekvenser af sygdom

- der er tæt forbundet med forskellige sociale faktorer som socioøkonomisk status, uddannelsesniveau, indkomst mv



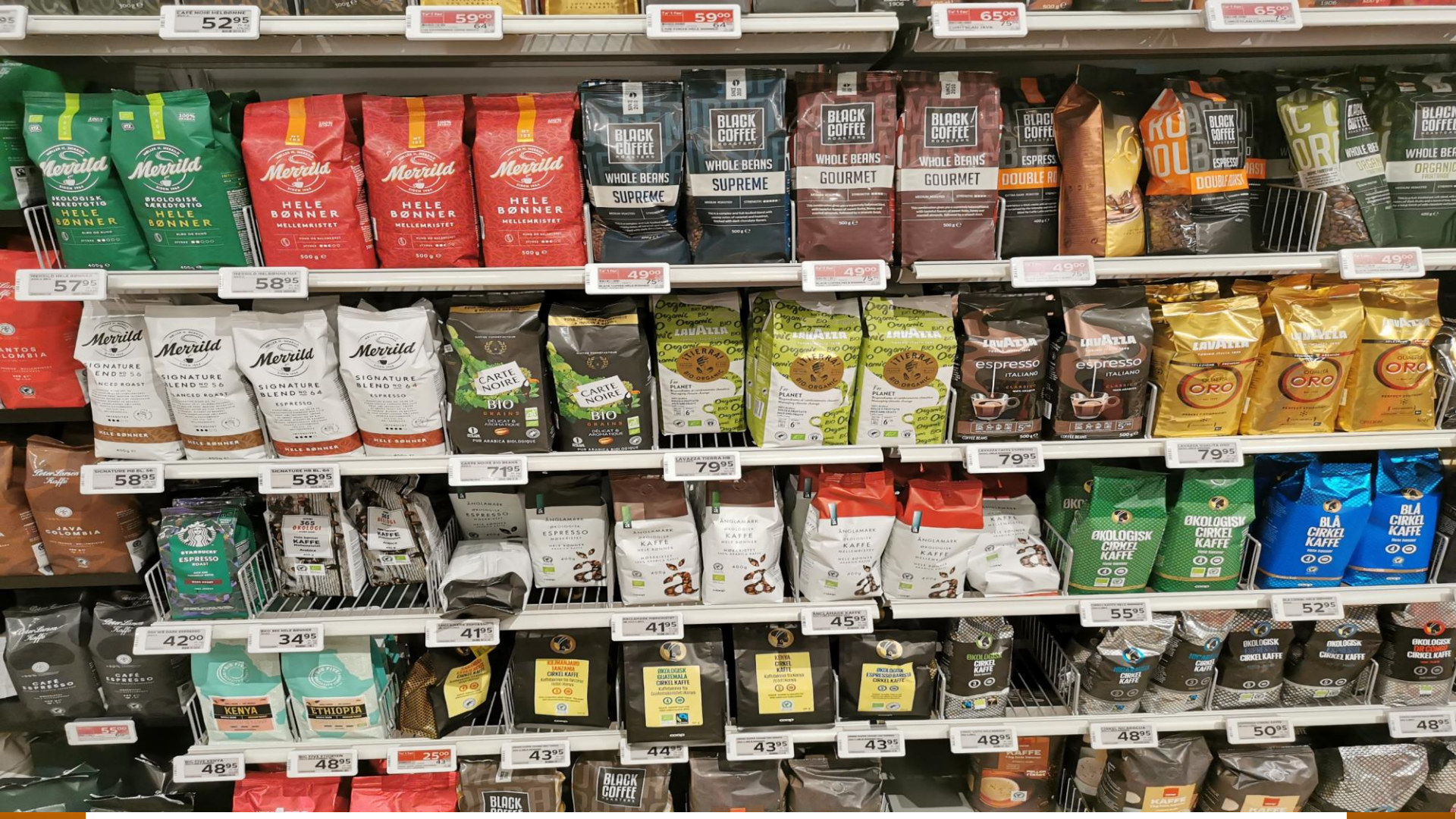
- Konskevenserne af sygdom er ofte værre for personer i en udsat situation
- Personer i en udsat situation møder udfordringer som andre ikke møder



Ulighed i sundhed - iskæmi

Hvis vi sammenligner personer der har basisuddannelse og personer med høj uddannelse

- **Forekomst**
- Forhøjet risiko for at få iskæmisk hjertesygdom (OR 1,5)
- **Konsekvens**
- Forhøjet risiko for at dø (OR 1,7)
- Forhøjet risiko for at ryge ud af arbejdsmarkedet (OR 2,8)
- Forhøjet risiko for ikke at møde frem til hjerterehabilitering (OR 1,5)
- Forhøjet risiko for ikke at gennemføre hjerterehabilitering (OR 1,3)



52.95

59.95

59.95

65.95

65.95

Merrild
ØKOLOGISK
KÆDETOSTET
HELE BØNNER

Merrild
ØKOLOGISK
KÆDETOSTET
HELE BØNNER

Merrild
ØKOLOGISK
KÆDETOSTET
HELE BØNNER

Merrild
ØKOLOGISK
KÆDETOSTET
HELE BØNNER

BLACK COFFEE
WHOLE BEANS
SUPREME

BLACK COFFEE
WHOLE BEANS
SUPREME

BLACK COFFEE
WHOLE BEANS
GOURMET

BLACK COFFEE
WHOLE BEANS
GOURMET

BLACK COFFEE
ESPRESSO
DOUBLE ROAST

BLACK COFFEE
ESPRESSO
DOUBLE ROAST

BLACK COFFEE
WHOLE BEANS
ORGANIC

BLACK COFFEE
WHOLE BEANS
ORGANIC

BLACK COFFEE
WHOLE BEANS
ORGANIC

57.95

58.95

49.95

49.95

49.95

49.95

Merrild
SIGNATURE BLEND 50/50
MILD ROAST
HELE BØNNER

Merrild
SIGNATURE BLEND 50/50
MILD ROAST
HELE BØNNER

Merrild
SIGNATURE BLEND 50/50
MILD ROAST
HELE BØNNER

Merrild
SIGNATURE BLEND 50/50
MILD ROAST
HELE BØNNER

CARTE NOIRE
BIO GRAINS
SPECIALTY COFFEE

CARTE NOIRE
BIO GRAINS
SPECIALTY COFFEE

TIERRA
ORGANIC
SPECIALTY COFFEE

TIERRA
ORGANIC
SPECIALTY COFFEE

LAVAZZA
espresso
ITALIANO

LAVAZZA
espresso
ITALIANO

LA MULLA
ORO
SPECIALTY COFFEE

LA MULLA
ORO
SPECIALTY COFFEE

STARBUCKS
ESPRESSO

STARBUCKS
ESPRESSO

STARBUCKS
ESPRESSO

STARBUCKS
ESPRESSO

STARBUCKS
ESPRESSO

STARBUCKS
ESPRESSO

STARBUCKS
ESPRESSO

STARBUCKS
ESPRESSO

STARBUCKS
ESPRESSO

ØKOLOGISK
CIRKEL KAFFE

ØKOLOGISK
CIRKEL KAFFE

ØKOLOGISK
CIRKEL KAFFE

STARBUCKS
ESPRESSO

STARBUCKS
ESPRESSO

STARBUCKS
ESPRESSO

STARBUCKS
ESPRESSO

STARBUCKS
ESPRESSO

STARBUCKS
ESPRESSO

STARBUCKS
ESPRESSO

STARBUCKS
ESPRESSO

STARBUCKS
ESPRESSO

ØKOLOGISK
CIRKEL KAFFE

ØKOLOGISK
CIRKEL KAFFE

ØKOLOGISK
CIRKEL KAFFE

BLACK COFFEE

BLACK COFFEE

BLACK COFFEE

BLACK COFFEE

BLACK COFFEE

BLACK COFFEE

BLACK COFFEE

BLACK COFFEE

BLACK COFFEE

BLACK COFFEE

BLACK COFFEE

BLACK COFFEE

58.95

58.95

71.95

79.95

79.95

79.95

42.00

34.95

41.95

41.95

45.95

55.95

52.95

48.95

48.95

25.00

43.95

44.95

43.95

43.95

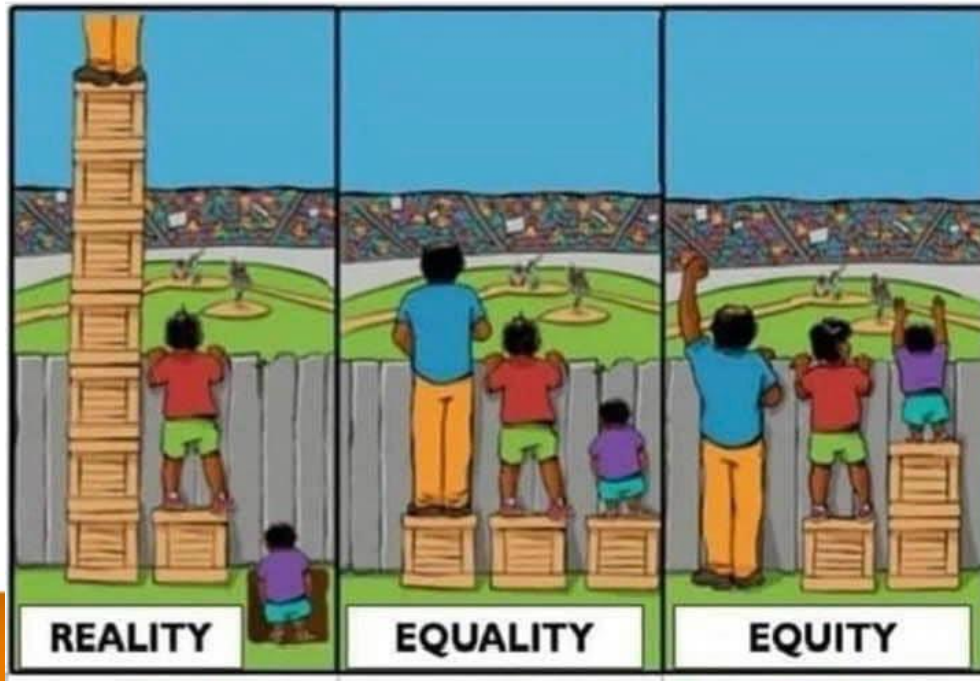
48.95

48.95

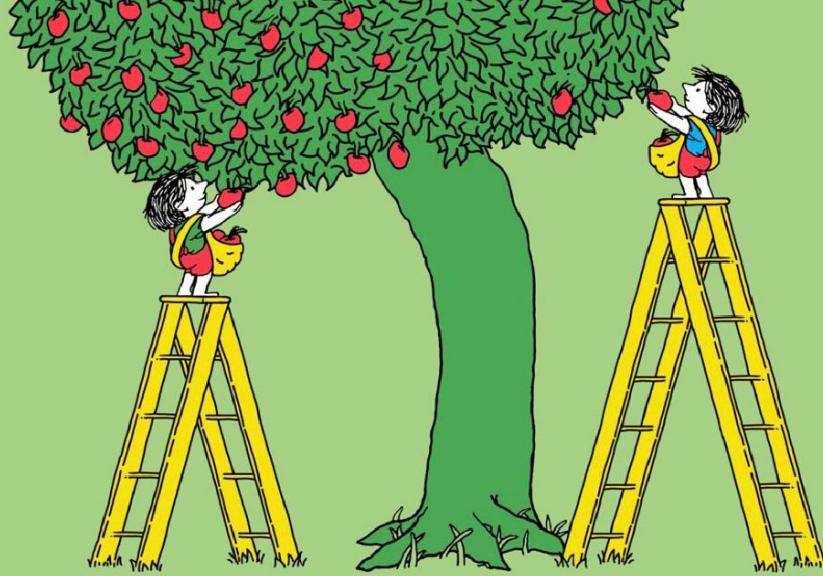
50.95

48.95

Det er os, der uddeler kasser!
Gir' vi kasserne til dem, der har størst behov
– eller til dem der råber højest?



Tak for
opmærksomheden



Thomas Maribo

- Professor, Institut for folkesundhed, Aarhus Universitet
- Forskningsleder, DEFACTUM, Region Midtjylland

thomas.maribo@rm.dk